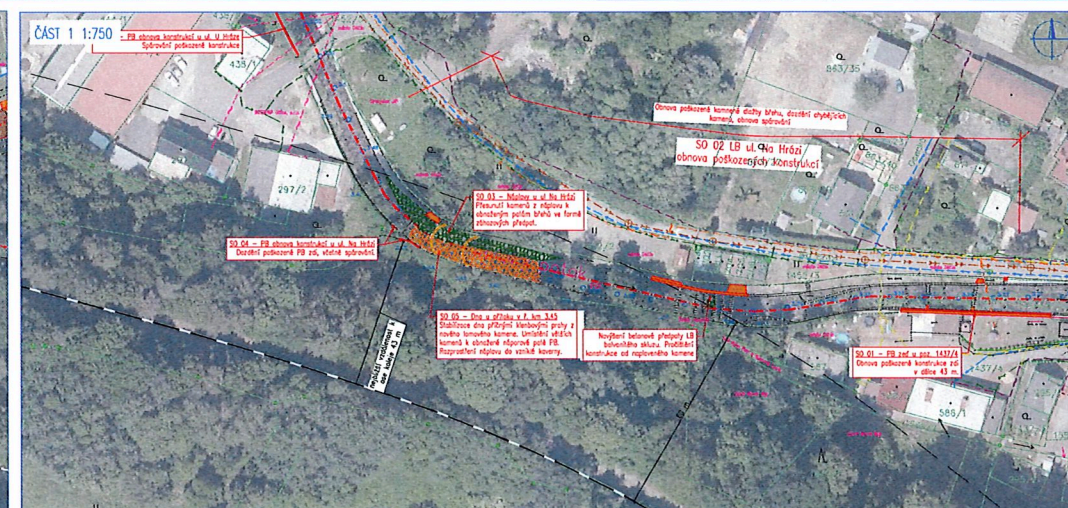
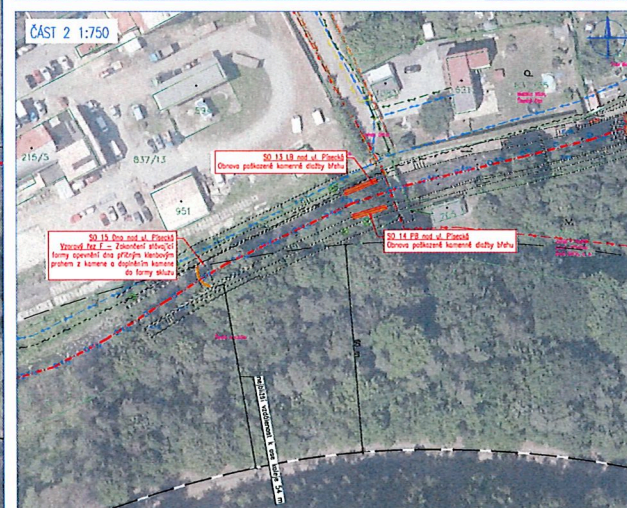
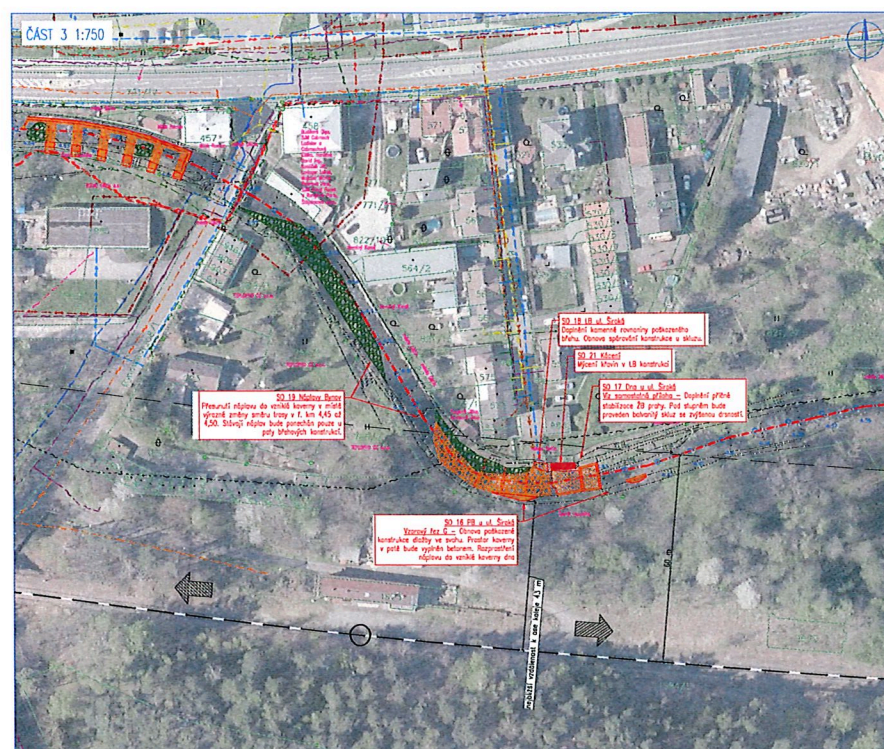
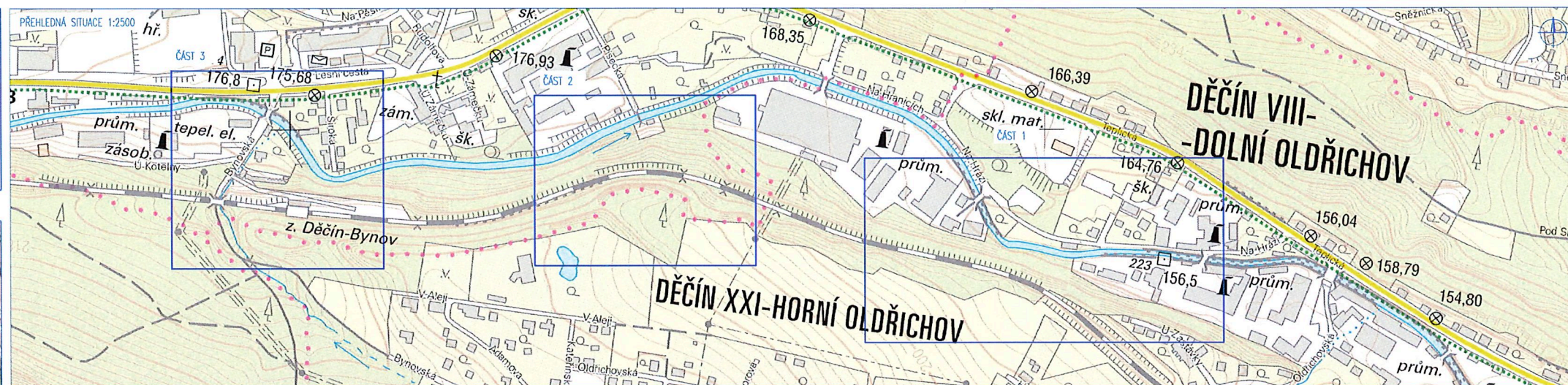
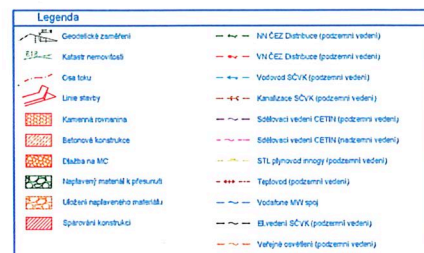


DRÁŽNÍ VÝKRES - SITUACE
M 1:750, 1:2500



Trať: 132 Děčín - Jeníkov - Oldřichov

	HG partner s.r.o. Štefánikova 300, 250 82 Ústí nad Labem www.hgpartner.cz	Telefon: 245 002 018 e-mail: hg@hgpartner.cz	Part. E
Investor: Povodí Ohře, státní podnik, Bělušická 128, 430 03 Chomutov	Datum:		
Odporující projektant: Jg. Jaroslav Váňa	C. zjednoty: H23 -		
Vypracoval: Jg. Štěpán Krásl	Zjednot: -		
Akce: OPŠ 07/2021 - Jihlavský potok Dělnín - Jihlavě - uveřejnění průřezného profilu, I. km 3.300-4.650 - 4.etapa	Skupina:	DSP/DPS	
Název část:	Část:	C. přísl.	
DOKLADOVÁ ČÁST			
Příloha:	Měřítko: 1:50	C. přísl.	
PRÁVNÍ VÝKRES - SITUACE			

с.п. 1926/2024-12 ОТ УМ-ОД/20

 **Správa železnic,**
státní organizace
Oblastní ředitelství Ústí nad Labem
Železničářská 1386/31, 400 03 Ústí n. L.
IČO: 70994234 DIČ: CZ70994234
[065]

[065]
31. 7. 2024



Ověřovací doložka změny datového formátu dokumentu podle § 69a zákona č. 499/2004 Sb.

Doložka číslo: 4332784

Původní datový formát: application/pdf

UUID původní komponenty: 0637872f-443b-4eae-849b-0ae0b765047c

Jméno a příjmení osoby, která změnu formátu dokumentu provedla:

System ERMS (zpracovatel dokumentu Lucie SUCHÁ)

Subjekt, který změnu formátu provedl: Správa železnic, státní organizace

Datum vyhotovení ověřovací doložky: 31.01.2024 09:06:06



b33316a8-e88e-45e7-8885-8c49dcd22677